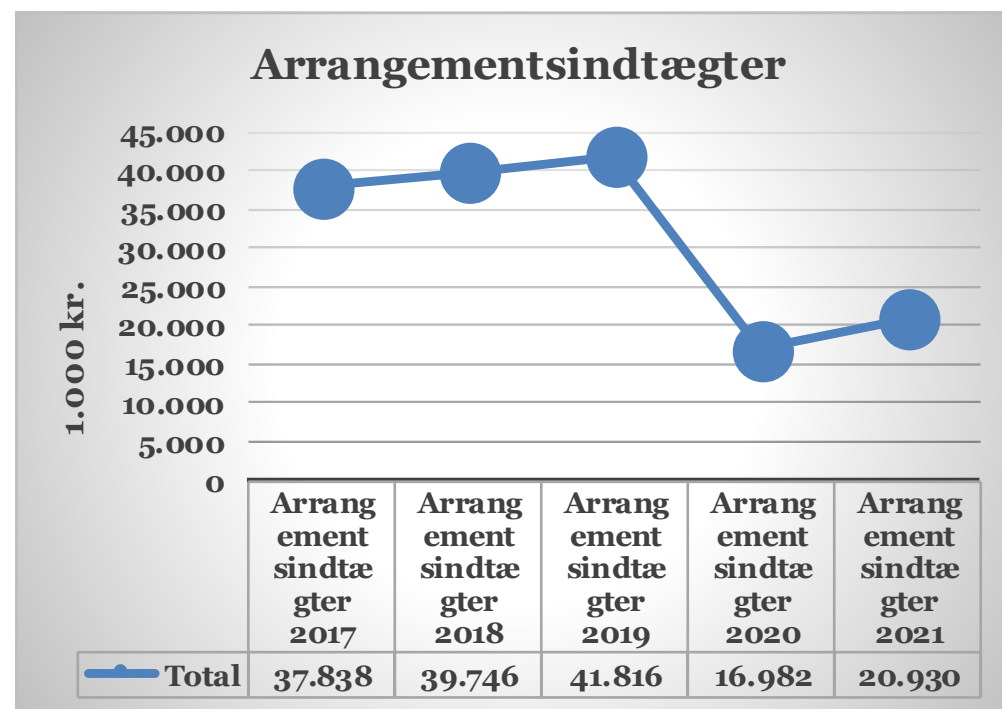
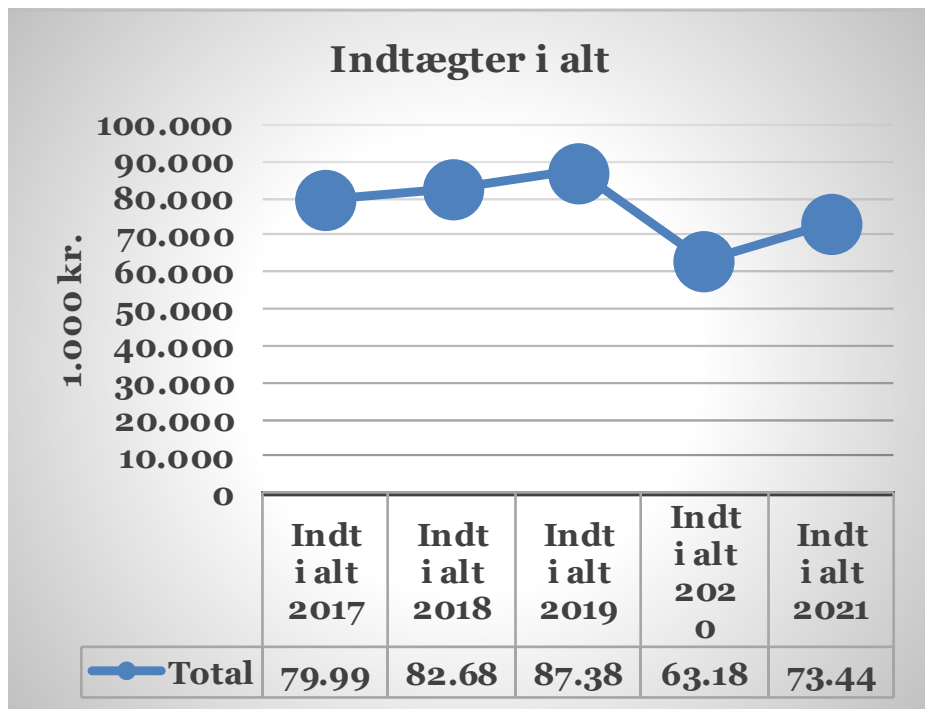

Lokale regnskaber 2021

Km. godtgørelse 2022 reguleret fra 1,98 kr./km. Til 2,17 kr./km. fra 1-5-22.

Lokalafdeling (Alle)



Lokale regnskaber 2021

	2021	2020	Ændring %
Arrangementsindtægter	20.961	16.982	23,4%
Offentlige tilskud	22.106	16.545	33,6%
Diverse indtægter 3)	894	1.583	-43,5%
Lokale tilskud	1.411	1.509	-6,5%
Renteindtægter	1	3	-58,0%
Kontingentandel	22.447	22.164	1,3%
Andre tilskud fra landsforeningen	7.135	5.295	34,8%
Indtægter i alt	74.955	64.081	14,5%
Arrangementsudgifter	-40.758	-23.970	70,0%
Transport, husleje, honorarer mv.	-30.207	-30.165	0,1%
Udgifter i alt	-70.941	-53.782	24,2%
	4.014	10.299	-61,0%

Lokale regnskaber 2021

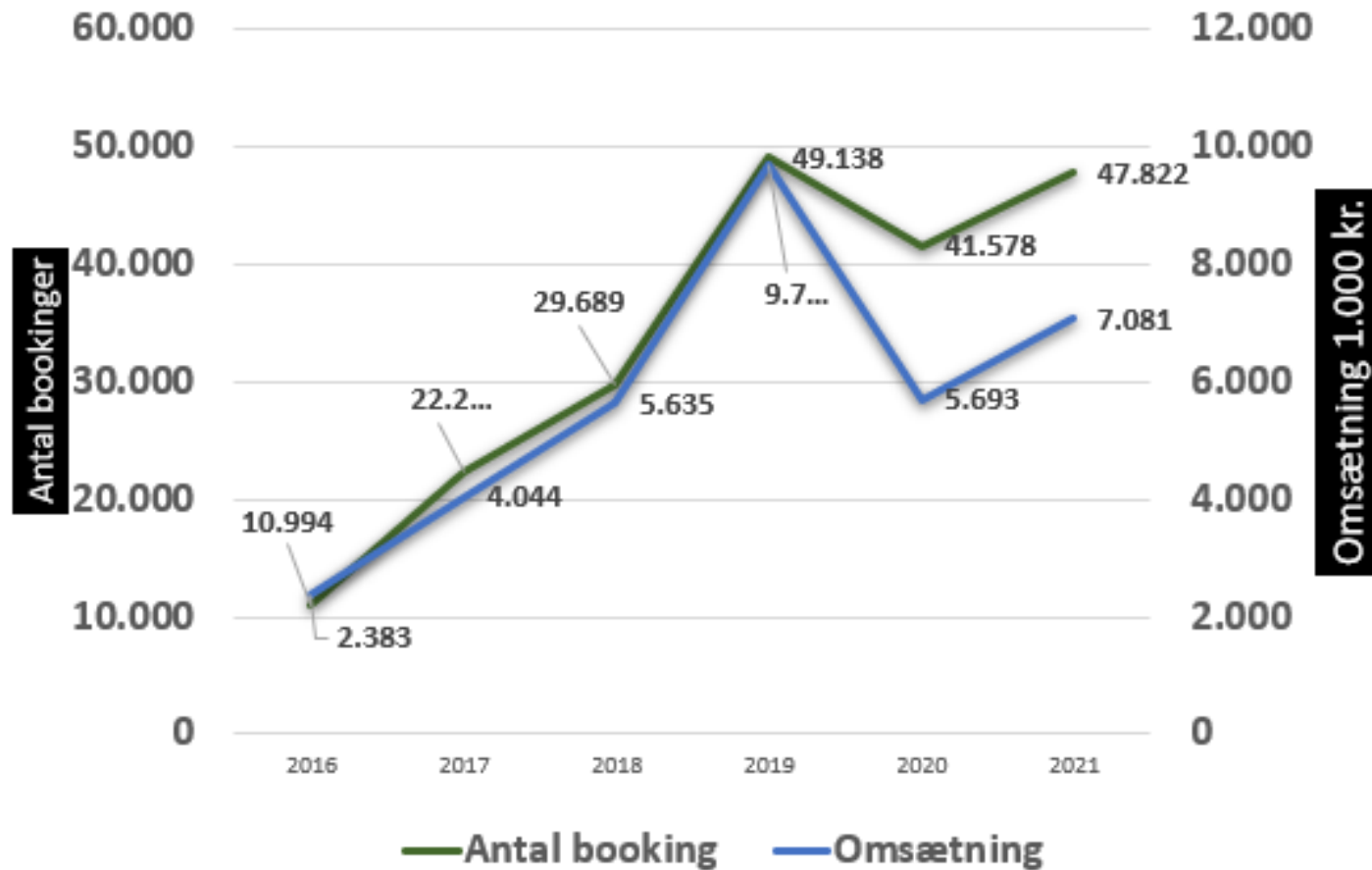
		2021 t.kr.	2020 t.kr.	Ændring %
3 Gaver, tilskud,bidrag 1)	1050 - Øvrige tilskud	1.887	2.020	-7,0%
	1065 - §. 18 Tilskud	5.281	5.120	3,1%
	1066 - §. 79 Tilskud	5.015	4.134	17,6%
	1067 - Andre offentlige tilskud	9.922	5.271	46,9%
		22.106	16.545	25,2%

Lokale regnskaber 2021

Offentlige tilskud	2021	2020
Offentlige tilskud Lokalt		
Offentlige tilskud (note 4) Lokalt	22.106	16.545
Offentlige tilskud Lokalt i alt	<u>22.106</u>	<u>16.545</u>
Offentlige tilskud Sekretariat		
Distributionstilskud (note 5 & note 11)	1.127	1058
Projekttilskud (note 5)	10.140	4423
Udlodningsmidler (note3)	14.392	14.334
Offentlige tilskud sekretariat i alt	<u>25.659</u>	<u>19.815</u>
Offentlige tilskud i alt	<u>47.765</u>	<u>36.360</u>

Lokale regnskaber 2021

Udvikling booking 2016 - 2021



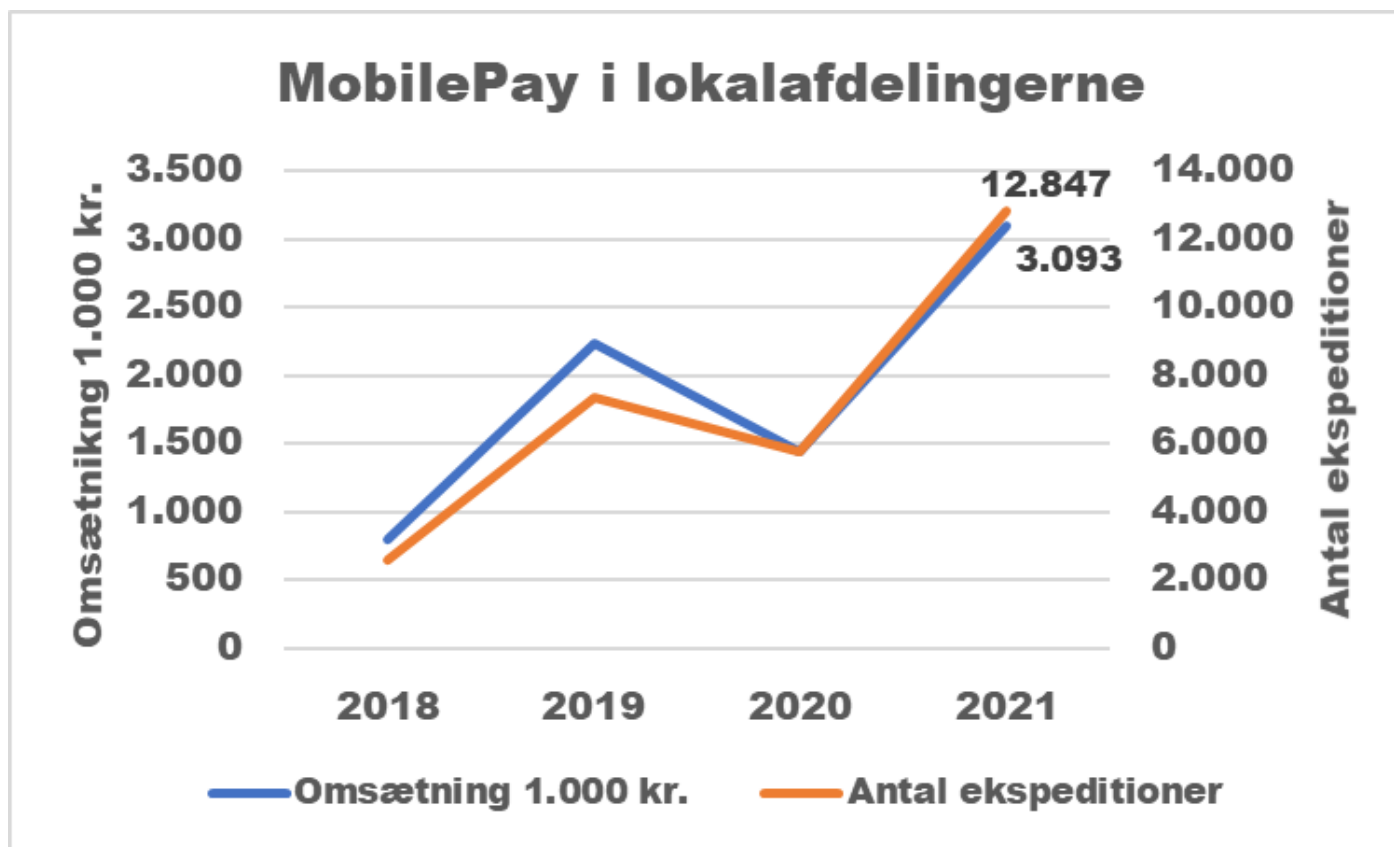
Lokale regnskaber 2021

Posting	Bank Transfer	Kontant	Banking	MobilePay	Ændring	Hovedtotal	
2017		1.104.304	885		-366.221	4.043.765	
2018		1.309.235	867		-380.891	5.635.492	
2019		3	126		-454.850	9.707.989	
2020		0	420		-1.558.557	5.693.395	
2021		5	1.068.859	5.419.859	177.060	-1.660.985	7.081.307
Hovedtotal			57	177.060	-4.421.504	32.161.948	



Date (År)	Bank Transfer	Kontant	Banking	MobilePay	Ændring	Hovedtotal
2017	0,0%	25,0%	5,2%	0,0%		100,0%
2018	0,0%	21,8%	45,5%	32,7%	0,0%	100,0%
2019	10,7%	20,4%	21,7%	47,2%	0,0%	100,0%
2020	10,0%	12,3%	15,1%	62,7%	0,0%	100,0%
2021	12,2%	11,5%	12,2%	62,0%	2,0%	100,0%

Lokale regnskaber 2021



Lokale regnskaber 2021

	2021 t.kr.	2020 t.kr.	Ændring %
Aktiver			
1 Deposita	806	799	0,9%
2 Tilgodehavender	571	378	33,7%
4 Udgifter vedr. næste år	269	312	-16,2%
6 Likvide beholdninger 7)	61.288	57.410	6,3%
Aktiver Total	62.934	58.908	6,4%
Passiver			
1 Egenkapital	-57.424	-53.411	7,0%
2 Anden gæld 8)	-489	-391	20,1%
3 Skyldige omkostninger 9)	-4.693	-4.755	-1,3%
4 Moms	-329	-352	-7,0%
Passiver Total	-62.934	-58.908	6,4%
Arv lokale formål	-6.132	-4.155	47,6%
Egenkapital i alt	-63.556	-57.566	10,4%

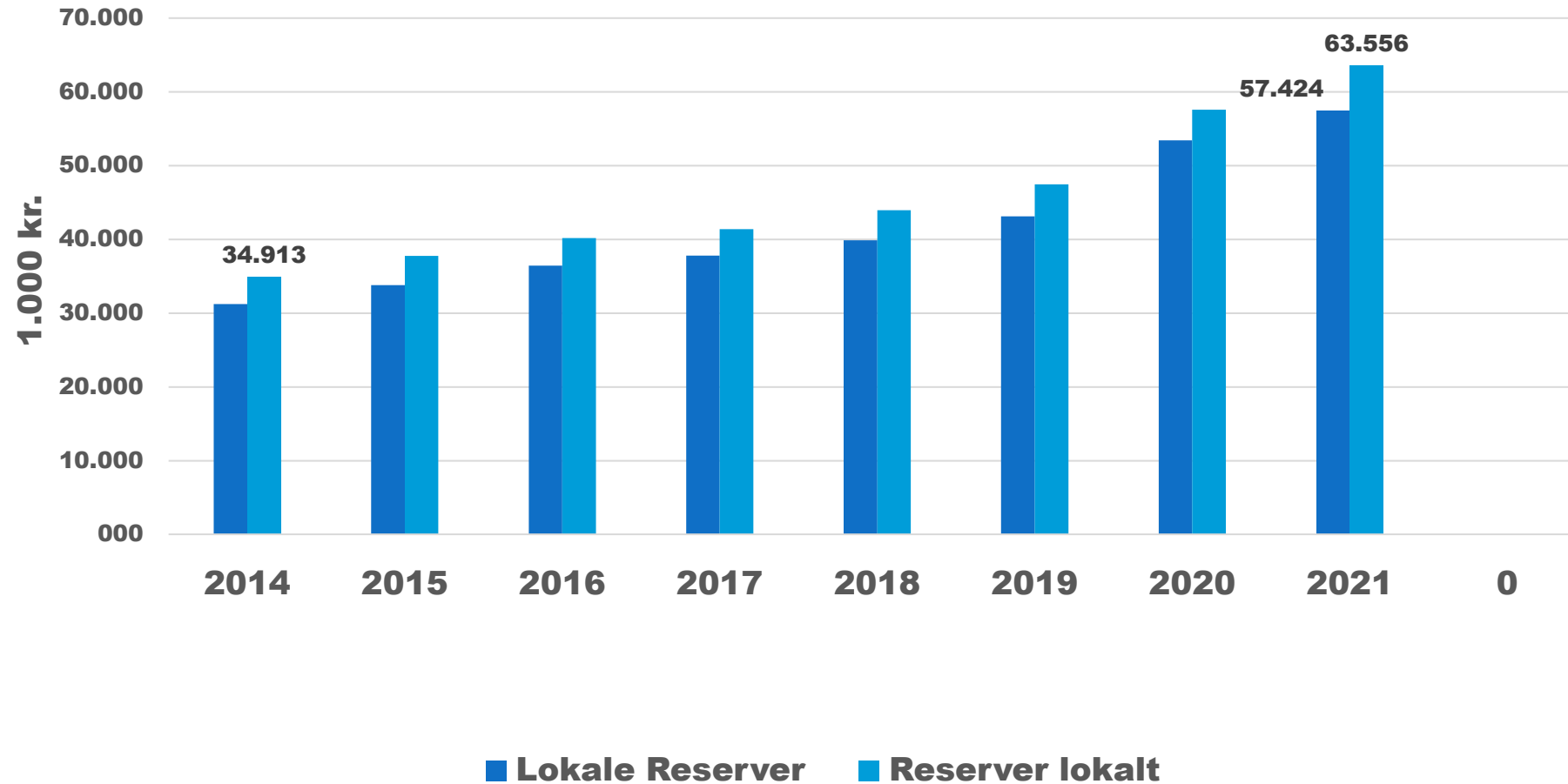
Lokale regnskaber 2021

	Antal af indestående pr 30-09-2021
Danske Bank	66
Nordea	38
Sparekassen Kronjylland	13
Jutlander Bank	11
Vestjysk Bank	11
Sparekassen Vendsyssel	8
Ringkøbing Landbobank/Nordjyske	7
Jyske Bank	6
Handelsbanken	6
Sydbank	6
Spar. Nord	6
Hovedtotal	222

- Månedligt gebyr 300 kr. for at have konto.
- 1.000 kr. for ændring i prokuraforhold.
- Op til 6 ugers ekspeditionstid for at ændre prokura.
- Negative renter.
- 62 filialer lukket i 2021, herefter 911 filialer.

Lokale regnskaber 2021

9 års udvikling Egenkapital / Lokale reserver



Lokale regnskaber 2021 Distrikter

	2021 t.kr.	2020 t.kr.	Ændring %
Indtægter	1.534	1.252	18,4%
1 Kontingentandel	1.000	1.000	0,0%
2 Andre tilskud fra sekretariatet	502	238	52,7%
5 Arrangementsindtægter 2)	32	0	100,0%
Udgifter	-1.090	-640	41,3%
3 Lokalafdelingsudgifter m.v. 5)	-260	-100	61,5%
4 Kørsel og befordring	-97	-94	3,0%
5 Gaver og repræsentation	-15	-24	-55,2%
8 Arrangementsudgifter 6)	-695	-414	40,5%
9 Gebyrer	-14	-8	39,4%
Hovedtotal	444	612	-37,9%

Lokale regnskaber 2021 Distrikter

	2021 t.kr.	2020 t.kr.	Ændring %
Aktiver			
2 Tilgodehavender	61	0	100,0%
6 Likvide beholdninger 7)	2.335	1.929	17,4%
Aktiver Total	2.395	1.929	19,5%
Passiver			
1 Egenkapital	-2.387	-1.943	18,6%
3 Skyldige omkostninger 9)	-9	14	264,6%
Passiver Total	-2.395	-1.929	19,5%

Lokale regnskaber 2021 Dobbeltprokura

Lokalafdeling	IT	EK 2021	EK 2020	EK 2019
Allerød		175	125	73
Bov		116	116	93
Brovst		115	100	73
Ebeltoft		197	107	69
Frederiksværk		128	102	23
Fuglebjerg		174	125	71
Hals		132	139	88
Hedensted		151	129	79
Hillerød		186	154	58
Hundested		183	152	94
Høng		160	157	95
Lejre		101	101	81
Mariager		119	125	66
Morsø		142	141	90
Nysted		169	130	88
Pandrup		119	112	77
Rønde		102	104	96
Sejflod		117	108	81
Slagelse		201	149	97
Solrød		121	144	89
Stenløse		150	164	94
Store Heddinge		146	106	89
Suså-Holmegaard		173	126	95
Ulfborg-Vemb		108	109	89
Ærø		124	106	49
Ørbæk		143	119	64
Aars		111	127	97
Aaskov		131	114	80
Hovedtotal top 15		55.038	51.467	41.780

Lokale regnskaber 2021 arrangementsudgifter

	2021	2020
3245 - Forplejning v/arrangementer	-17.353	-9.067
3230 - Øvrige arrangementsudgifter	-5.716	-4.913
3233 - Pakketurne/totalarrangementer	-5.104	-1.268
3234 - Honorarer	-4.691	-3.848
3240 - Transport v/arrangementer	-3.060	-1.300
3232 - Entré og billetter	-2.813	-1.502
3225 - Lokaleleje v/arrangementer	-1.372	-1.560
3244 - Præmier v/Lotteri/Banko	-406	-361
3235 - Kurser	-243	-152
	-40.758	-23.970

Lokale regnskaber 2021 Lokaludgifter i øvrigt

	2021	2020	Ændring %
Transport, husleje, honorarer mv.	-30.207	-30.165	0,1%

		2021 t.kr.	2020 t.kr.	Ændring %
Markedsføringsomkostninger 4)	2420 - Annonceomkostninger	-4.208	-3.041	27,7%
	2430 - Programomkostninger (tryk)	-1.256	-1.259	-0,2%
	2439 - PR udgifter	-554	-551	0,5%
Markedsføringsomkostninger 4)	Total	-6.018	-4.851	19,4%

Lokale regnskaber 2021 Lokaludgifter i øvrigt

	2021	2020	Ændring %
Transport, husleje, honorarer mv.	-30.207	-30.165	0,1%


	2021 t.kr.	2020 t.kr.	Ændring %
Lokalafdelingsudgifter m.m.			
2610 - Telefongodtgørelse m.m.	-2.353	-2.416	-2,7%
2490 - Inventar/reparation/vedligeholdelse	-2.335	-2.506	-7,4%
2930 - Andre møder	-1.379	-733	46,8%
2545 - Kontorartikler	-1.243	-1.431	-15,1%
2450 - Materialer m.v.	-943	-1.114	-18,1%
2785 - Diverse udgifter	-911	-730	19,8%
2925 - Bestyrelsesmøder	-813	-772	5,0%
2615 - IT omkostninger	-789	-653	17,2%
2605 - Telefon, alm. drift	-570	-617	-8,3%
2090 - Lønudgifter (udbetalt via AES)	-427	-395	7,5%
2920 - Kontingenter bidrag andre	-269	-435	-62,0%
2640 - Porto	-187	-224	-19,3%
2775 - Kasse/bank differencer	-26	-4	85,8%
Lokalafdelingsudgifter m.m. Total	-12.244	-12.030	1,7%

Lokale regnskaber 2021 Lokaludgifter i øvrigt

	2021	2020	Ændring %
Transport, husleje, honorarer mv.	-30.207	-30.165	0,1%

		2021 t.kr.	2020 t.kr.	Ændring %
4 Kørsel og befordring	2830 - Km. godtgørelse	-1.769	-1.674	5,4%
	2835 - Anden befordringsgodtgørelse	-269	-248	7,8%
4 Kørsel og befordring Total		-2.038	-1.922	5,7%
5 Gaver og repræsentation	2860 - Gaver og repræsentation	-1.815	-3.212	-77,0%
5 Gaver og repræsentation Total		-1.815	-3.212	-77,0%
7 Husleje/lokaleudgifter	2945 - Husleje/lokaleudgifter	-6.388	-6.596	-3,3%
	2955 - Øvrige lokaleudgifter	-830	-851	-2,5%
	2950 - Forbrugsudgifter	-302	-310	-2,5%
7 Husleje/lokaleudgifter Total		-7.521	-7.757	-3,1%
9 Gebyrer	3320 - Gebyrer	-388	-315	18,9%
	3310 - Renteudgifter	-183	-76	58,4%
9 Gebyrer Total		-571	-391	31,5%

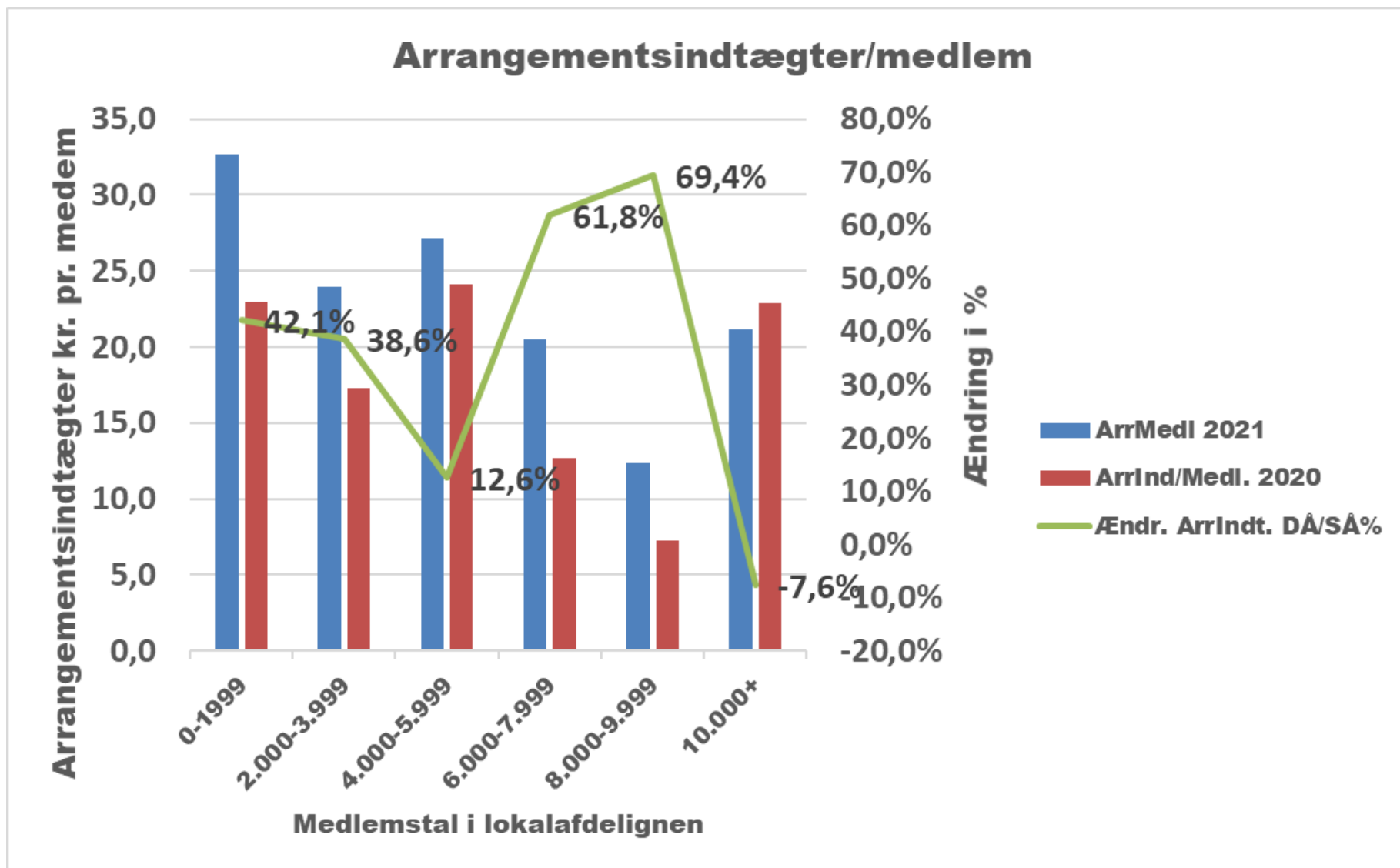
Lokale regnskaber 2021

Lokalafdeling 	OffTilskud 2021	OffTilskud/ Medl 2021	Off Tilskud ændring	Off Tilskud Ændring %
D10 Hovedstaden	5.447	35,9	1.223	29,0%
D5 Sønderjylland	1.063	25,7	294	38,2%
D6 Fyn	1.718	20,7	246	16,7%
D7 Sydsjælland-Lolland-Falster	962	20,7	166	20,8%
D3 Midt-Øst Jylland	2.490	19,7	246	10,9%
D8 Midt-Vest Sjælland	2.130	18,4	576	37,1%
D1 Nordjylland	1.588	16,1	663	71,8%
D9 Nordsjælland	1.539	15,7	497	47,6%
D4 Syddjylland	1.195	14,4	216	22,0%
D2 Midt-Vest Jylland	877	12,3	359	69,2%
Hovedtotal top 15	19.010	20,8	4.485	30,9%

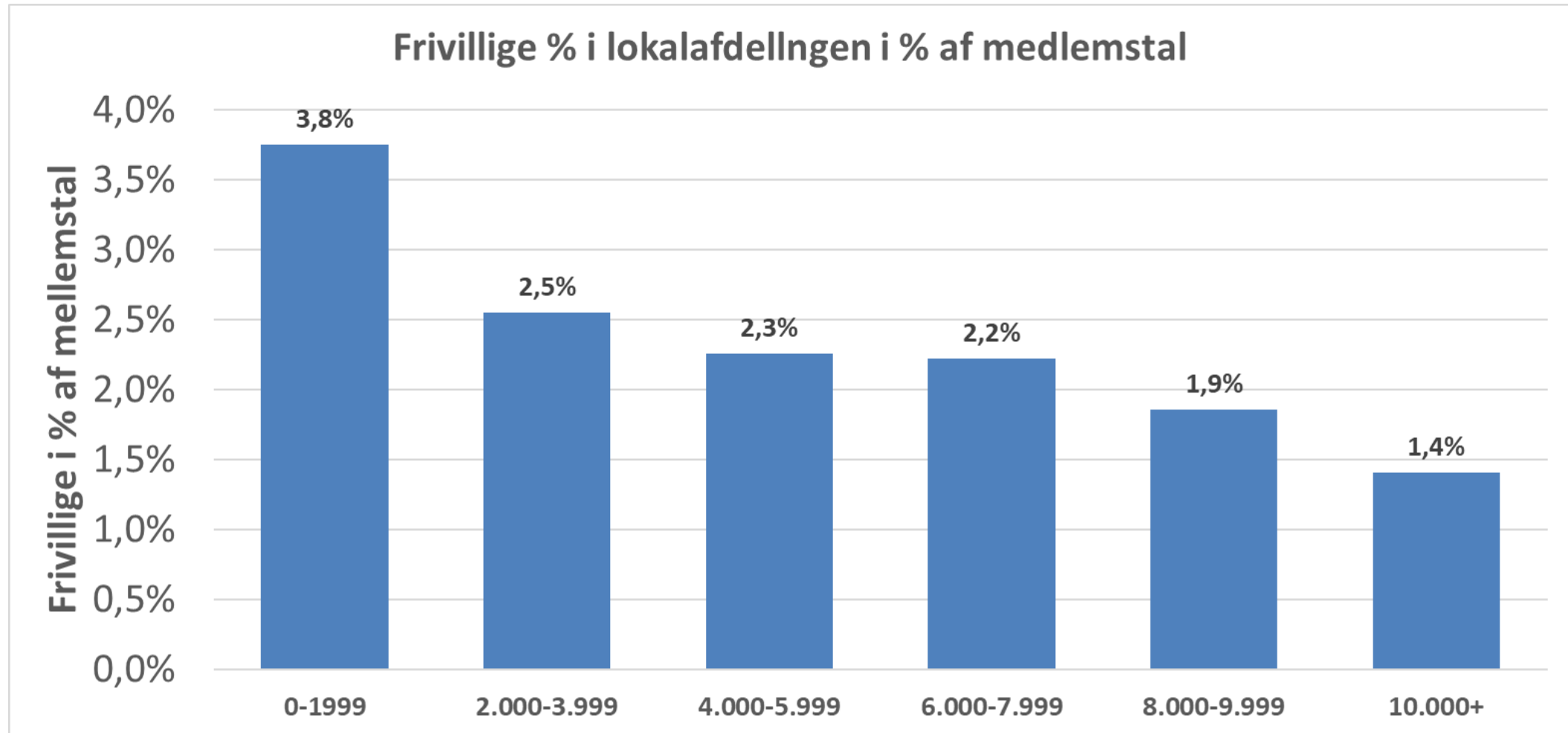
Lokale regnskaber 2021

Lokalafdeling	Arrangementsi ndtægter 2021	Arr/Medl 2021	Arr Indt ændring	Ændring %
D5 Sønderjylland	1.300	31,4	371	40,0%
D3 Midt-Øst Jylland	3.962	31,3	-200	-4,8%
D4 Syddjylland	2.083	25,2	888	74,3%
D7 Sydsjælland-Lolland-Falster	1.148	24,6	7	0,6%
D1 Nordjylland	2.267	22,9	793	53,8%
D8 Midt-Vest Sjælland	2.533	21,9	921	57,1%
D10 Hovedstaden	3.064	20,2	-12	-0,4%
D9 Nordsjælland	1.919	19,5	317	19,8%
D2 Midt-Vest Jylland	1.251	17,6	341	37,5%
D6 Fyn	1.404	17,0	521	59,0%
Hovedtotal top 15	20.930	22,9	3.948	23,2%

Lokale regnskaber 2021



Lokale regnskaber 2021



Lokale regnskaber 2021 Egenkapital TOP 20

Lokalafdeling	IT	EK/Medl. Resultat		
		EK 2021	2021	2021
Brørup		275	227,0	99
Samsø		193	213,5	16
Ishøj		502	178,5	34
Gundsø		537	174,4	-7
Nysted		169	168,4	38
Lundtoft		156	160,2	12
Skørping		264	154,0	-20
Fjerritslev		200	149,9	33
Nørre Alslev		276	146,9	14
Fuglebjerg		174	144,0	50
Gørlev		218	137,0	50
Nibe		241	134,7	24
Hadsund		305	127,3	28
Holsted		161	127,2	13
Dragsholm		365	123,1	58
Nørre-Snedede- Klovbor		168	120,1	31
Tønder-Højer		296	115,5	3
Toftlund-Agerskov		159	114,5	16
Aalestrup		103	113,1	-8
Aalborg		2.658	112,8	166
Hovedtotal		7.420	132,6	648
Hovedtotal		55.038	60,1	3.570

Lokale regnskaber 2021 Egenkapital bund 20

Lokalafdeling	EK 2021	EK/Medl. 2021	Resultat 2021	Arr/Medl 2021	OffTilskud/ Medl 2021	Indt/Medl 2021	Friv/Medl 2021	EK/LAØvrige udg. 2021	Medlem mer 2021
	201	29,1	52						
	128	28,8	26						
	191	28,4	6						
	83	28,4	7						
	121	27,2	-23						
	47	26,5	-20						
	71	24,6	-33						
	250	22,3	-94						
	186	21,9	32						
	32	21,7	17						
	216	20,4	-20						
	111	19,3	-35						
	37	17,4	3						
	27	16,2	-51						
	42	14,5	-16						
	35	14,4	-4						
	32	12,7	-30						
	165	12,4	-36						
	13	9,3	-11						
	9	3,5	-38						
Hovedtotal	1.997	20,7	-266						
Hovedtotal	55.038	60,1	3.570						

Lokale regnskaber 2021 Egenkapital > 500 t.kr.

	EK 2021	EK/Medl. 2021	Resultat 2021	EK/LAØvrige udg. 2021	Medlemmer 2021
Aalborg	2.658	112,8	166	6,1	23.570
København City	1.500	99,2	-15	0,9	15.124
Odense	1.293	48,4	277	2,3	26.735
Aarhus	1.125	31,1	-242	0,4	36.196
Gladsaxe	1.026	111,8	157	7,2	9.179
Kolding	973	71,4	101	2,1	13.627
Randers-Nørhald-Lang	876	69,3	39	2,8	12.647
Helsingør	848	73,0	183	4,0	11.618
Frederiksberg	831	61,1	149	0,5	13.612
Næstved	798	75,3	21	1,9	10.609
Horsens	773	75,8	31	4,3	10.203
Roskilde	720	69,6	-64	2,4	10.337
Gentofte	718	62,6	179	0,7	11.480
Ballerup	606	71,2	36	3,5	8.507
Brøndby	545	110,2	-41	2,7	4.948
Gundsø	537	174,4	-7	2,6	3.079
Nyborg-Ullerslev	530	102,1	33	1,7	5.195
Holstebro	514	81,9	49	5,0	6.272
Herlev	512	104,9	62	3,6	4.878
Amager2300	507	49,3	88	2,5	10.282
Ishøj	502	178,5	34	3,9	2.813
Hovedtotal	18.394	73,3	1.235	1,6	250.911

Spørgsmål