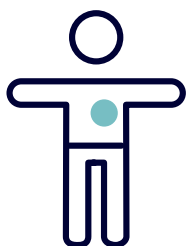


Ældre Sagen har fire enkle anbefalinger til, hvordan lokalafdelingen bliver endnu mere demensvenlig



1. Lokalafdelingen udpeger en demensansvarlig

Ældre Sagens lokalafdelinger er et sted, hvor familier med demens kan få hjælp og støtte.

Den demensvenlige lokalafdeling har derfor en ansvarlig, der har overblik over afdelingens demensvenlige aktiviteter, andre lokale samarbejdspartnere – fx kommunens demenskoordinator – samt en grundlæggende viden om demens.

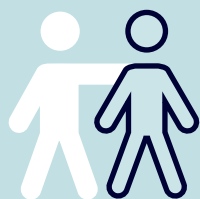


2. Lokalafdelingen har aktiviteter for demensramte og/eller deres pårørende

Det sociale liv er vigtigt.

Derfor har den demensvenlige lokalafdeling også mindst én aktivitet eller et tilbud målrettet mennesker med demens og/eller deres pårørende.

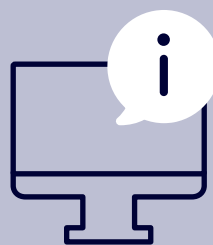
Det kan være som motionstilbud, demenscafé, aflastning, pårørendecafé, nyttehave eller noget helt sjette.



3. Lokalafdelingen rummer mennesker med demens

Mennesker med demens har brug for, at der er plads til dem, og at de kan føle sig trygge.

Derfor får Ældre Sagens frivillige adgang til viden om demens, samt om det gode værtsskab i forhold til demens. På den måde kan lokalafdelingen hjælpe mennesker med demens med at fortsætte i aktiviteter, hvor de kan have glæde af at deltage.



4. Lokalafdelingen fremhæver information om demens på hjemmesiden

Viden bryder tabuer om demens.

Derfor kan man nemt finde kontaktoplysninger til den demensansvarlige, viden om demens samt overblik over lokalafdelingens demensaktiviteter på den lokale hjemmeside. Den demensvenlige lokalafdeling får adgang til en skabelon med materiale, der kan bruges på hjemmesiden.

Hvorfor demensvenlig lokalafdeling?

Demensvenligt Danmark

I Ældre Sagen arbejder vi for at gøre Danmark til et mere demensvenligt samfund. Derfor er Ældre Sagens egne lokalafdelinger naturligvis også demensvenlige.

Tabuer skal nedbrydes

Mange familier belastes og isoleres når demens rammer. Det enkelte menneske har brug for at blive set og forstået og få italesat de udfordringer og behov, som følger af en demenssygdom.

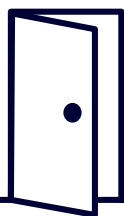
Hverdagen skal opretholdes

Når man rammes af demens, er det vigtigt, at man får støtte til at opretholde hverdagens aktiviteter og sociale liv samt få muligheder for at blive en del af nye fællesskaber.

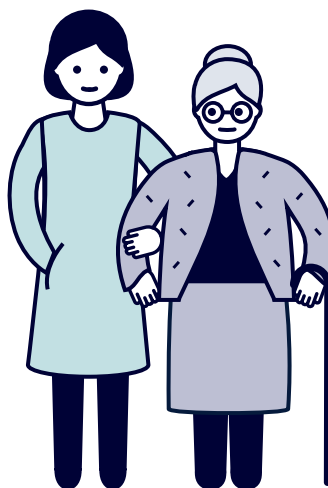
Der bliver allerede gjort meget

Ældre Sagens lokalafdelinger gør allerede i dag en stor indsats for mennesker med demens og deres familier. Både i kraft af den frivillige indsats og det politiske arbejde.

Ældre  Sagen



Lokalafdelinger over hele landet bidrager med forskellige aktiviteter hvor demensramte deltager fx demensaflastere, motionsaktiviteter, udflugter, naturaktiviteter, værksteder, krolf, dans mm. Alle aktiviteter der gør livet bedre med demens.



I Ældre Sagen vil vi gerne gøre endnu mere for familier med demens og sammen sikre, at Ældre Sagen er en demensvenlig organisation. Alle lokalafdelinger kan blive demensvenlige, uanset hvilken indsats man hidtil har haft på demensområdet.

Værktøjskassen til den demensvenlige lokalafdeling

For at kunne arbejde med anbefalingerne til at blive mere demensvenlig, er der adgang til følgende materialer og tilbud til lokalafdelingen.

Ud over denne folder får I:



Infoark til den demensansvarlige



Materiale om det gode værtsskab



Ældre Sagens pårørendeguide



Kataloget "10 veje til 100 oplevelser"



Hæftet "Frivilligaktiviteter på demensområdet"



Folder og video med viden om demens



Skabelon til demensindhold



Tilbud om ekspertforedrag om demens

2018_08_4.0.87.2